



丸山海苔店  
プレスリリース  
2012年6月

## フランス パリ店に続いて つくばみらい市に和の文化発信施設がオープン

2012年6月24日、安政元年創業の老舗 丸山海苔店の「つくば工場店」がリニューアルオープンいたします。竹に囲まれた落ちついた和の空間の店舗では、焼きたて海苔やお茶の販売だけでなく、お茶とお菓子を楽しめるくつろぎの喫茶も併設。野点スペースでのお茶会や日本の工芸品の展示販売、ワークショップ等のイベントも開催し、フランス パリ店に続いて日本文化を発信する場を提供してまいります。

日本の「茶の文化」の基礎である「茶の湯」を大成した千利休は、茶道の心と禅の極意は一致するという「茶禅一味」という考えに共鳴し、禅の精神を茶道に取り入れていました。丸山海苔店は、その「茶禅一味」を基本コンセプトとし、日本文化の美しさと茶の心を伝える為にお茶ブランド、寿月堂を始めました。

寿月堂パリ店では、ヨーロッパの芸術の中心地パリにおいて、本格的な日本茶専門店として、お茶会をはじめ、日本文化を発信する様々な文化活動を行っております。高品質な日本茶、抹茶はフランスの食のプロにも認められ、五つ星ホテル「ジョルジュサンク」をはじめ「ジョエル・ロブション」といった高級レストランでご利用いただいております。また、200を超える海外メディアで取り上げられ、話題を呼んでおります。つくば工場店は、パリ店に続き、洗練された和の空間で、香り高い本物のお茶を通じて、茶禅の精神や日本文化をお客様に体感していただき、「五感を研ぎ澄ます喜びの時間」を提供してまいります。

オープン日の6月24日には、つくば工場店リニューアルオープン記念として「つくば工場祭」を開催いたします。つくば工場祭はお陰さまで毎回約4000人を超える方がご来場下さる人気のイベントです。新しい店舗にぜひお越しください。



左上：つくば工場店店内イメージ 右上：エントランスイメージ 左下：店舗外観イメージ

左：「ニューヨークタイムズ紙」  
右：「ル・モンド紙」  
寿月堂パリ店は、200を超える海外メディアで取り上げられています。

株式会社 丸山海苔店 寿月堂事業部

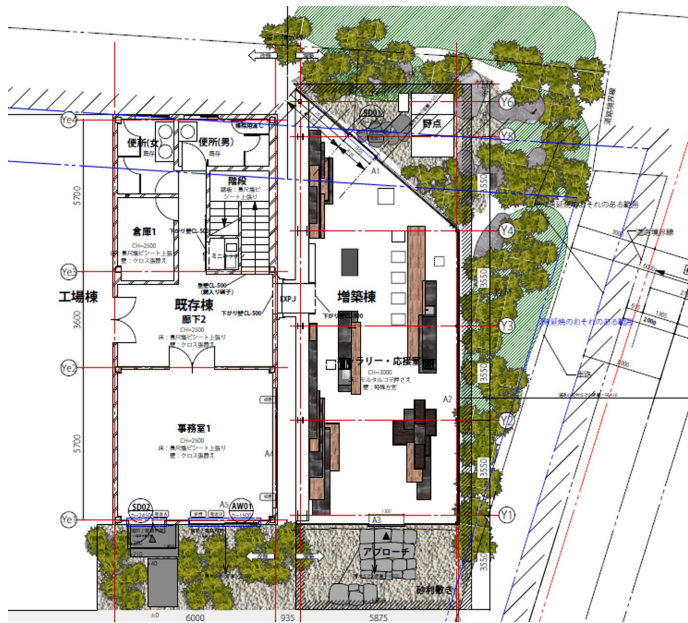
〒104-0044 東京都中央区明石町1-23 Tel:03-3541-2687 Fax:03-3541-0303  
www.maruyamanori.com





## 店舗概要

店舗名	: 丸山海苔店 つくば工場店
オープン	: 2012年6月24日
住所	: 〒300-2406 茨城県つくばみらい市福岡2318-5
TEL	: 0297-52-7155
FAX	: 0297-52-7166
H P	: www.maruyamanori.com オンラインショップ
営業時間	: 10:00~17:00
定休日	: 日曜・祝日
売り場面積	: ショップスペース 約83.3㎡ 野点スペース 約3.8㎡
売り場構成・商品	: Shop 海苔、日本茶、茶器、お菓子、自然食品 他 : Café 煎茶・抹茶・ほうじ茶セット 他
年間売上目標	: 約1億円 (ショップ・カフェ・業務用・インターネット含む)
運営	: 株式会社 丸山海苔店 (所在地: 東京都)
ショップデザイン	: 白浜 誠 (建築家)
アクセス	: つくばエクスプレス みどりの駅より徒歩10分



店舗図面



上: 煎茶セット 下: 寿月堂商品

株式会社 丸山海苔店 寿月堂事業部

〒104-0044 東京都中央区明石町1-23 Tel:03-3541-2687 Fax:03-3541-0303  
www.maruyamanori.com

